

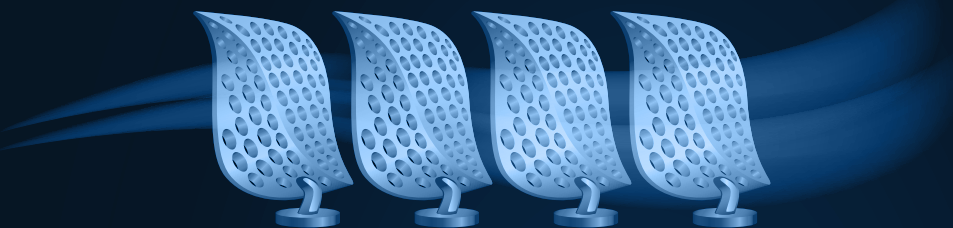
**HOKKAIDO**  
Experience makes technology

**ARASHI**

**MONOSPLIT R32**

[www.hokkaido.it](http://www.hokkaido.it)

# ARASHI



- diffusion de l'air avec effet brise -



## RESPIREZ DE L'AIR PUR CHEZ VOUS

Avec ARASHI vous pouvez respirer de l'air plus sain et pur grâce à l'action combinée de différentes typologies de filtres et dispositifs d'assainissement qui garantissent une bonne qualité de l'air chez vous.

## CONFORT À 360°

Un maximum de confort pendant 365 jours par an. Qu'il fasse chaud ou froid, avec ARASHI atteignez rapidement après le démarrage la température désirée ; le nouveau design des ailettes de refoulement de l'air vous garantit une distribution d'air délicate et uniforme dans la pièce, et vous pouvez profiter du bon climat de votre maison extrêmement silencieux.

## EFFICACITÉ MAXIMUM ET ÉCONOMIE D'ÉNERGIE

Faites des économies d'énergie et réduisez les consommations. ARASHI atteint la classe d'efficacité énergétique A++ en refroidissement et A+ en chauffage qu'elle que soit sa dimension.





# RESPIREZ DE L'AIR PUR CHEZ VOUS UN SYSTÈME D'ASSAINISSEMENT EFFICACE CONTRE VIRUS ET BACTÉRIES

## Une action combinée : filtres et dispositifs assainissant pour rendre l'air plus pur

L'air, dans les environnements où nous vivons au quotidien (maison, bureau, restaurants, magasins, usines et ainsi de suite), influence directement notre envie d'y rester. C'est pour cela que Hokkaido, depuis toujours à l'écoute du bien-être et du confort de ses propres clients, a choisi pour ses climatiseurs l'application d'un système qui tire des avantages de l'action combinée de différents types de filtres et dispositifs, pour assainir l'unité, garantissant ainsi une qualité de l'air constante.

## DÉFENSE ACTIVE CONTRE LES VIRUS ET LES BACTÉRIES

### Stérilisation UVC

ARASHI est doté d'un système de stérilisation UVC qui, au moyen de rayons ultraviolets, neutralise les virus et les bactéries présents dans l'air.

### RADIATIONS UVC

fréquence 240/280 nm.

### NEUTRALISE VIRUS ET BACTÉRIES

en endommageant leurs protéines et leur DNA.

### Système B.I.G. Care

Intégré dans l'unité ARASHI, c'est un système bipolaire qui génère et distribue des ions actifs dans l'air. Les ions retirent allergènes, pollens, moisissures, odeurs désagréables et poussières. L'air ionisé neutralise germes, virus, bactéries.

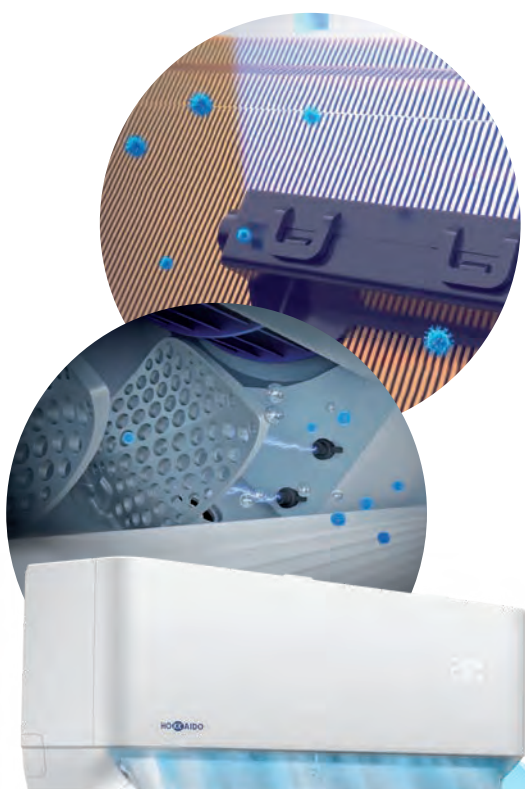
### Fonction Self-Clean

Cette fonction peut être activée depuis la télécommande, elle permet le nettoyage automatique de l'échangeur, en le séchant d'éventuels résidus de condensation. Elle prévient la formation de moisissures et de mauvaises odeurs. Le processus de stérilisation de l'unité se fait à 56°C, garantissant la neutralisation de 93,18% des bactéries présentes à l'intérieur.

La recherche a montré que le COVID-19, comme tant d'autres virus, il est susceptible et sensible aux rayons ultraviolets (UV). Le nouveau modèle Hokkaido, ARASHI, il est équipé d'un dispositif pour l'émission des rayons UV dirigés vers une partie de l'échangeur. Le passage continu de l'air dans l'échangeur de chaleur permet donc de réduire la présence de virus et bactéries dispersés dans l'environnement.

>98.66%

Le système de stérilisation UVC réussit à inactiver et à réduire la concentration de bactéries jusqu'à 98,66% en 1 heure.



## FILTRES

### Une bouffée d'air frais dans la maison

ARASHI est doté d'un système de filtration à action combinée.

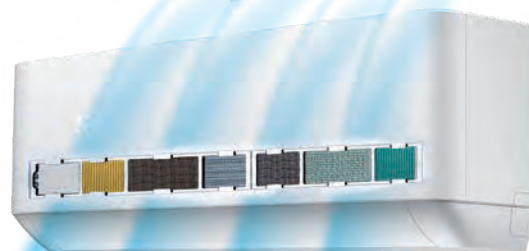
### Système de filtration 6 en 1

Génère les effets combinés suivants :

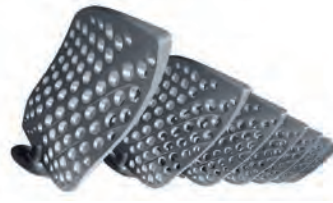
- purifie et désodorise l'air (photocatalyse) ;
- filtre pollens, bactéries et odeurs (charbons actifs) ;
- purifie et évite la diffusion de virus et de bactéries grâce aux propriétés du thé vert (catéchine) ;
- élimine 90% des bactéries (ions d'argent) ;
- élimine les poussières nuisibles (anti-dust) ;
- action antioxydante (vitamine C).

### Filtre HD (à haute densité)

Placé dans la partie supérieure de l'unité, facilement amovible de son logement, il capture les poussières et les poils. Il se nettoie facilement.



CONFORT À 360°



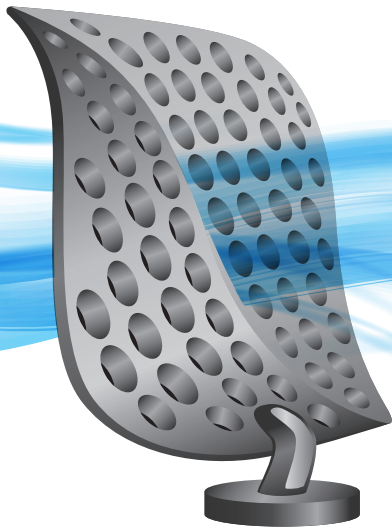
## NOUVELLES AILETTES DE REFOULEMENT DE L'AIR

**Une technologie brevetée pour le confort en toutes saisons**

Une technologie prioritaire et brevetée donne une nouvelle forme aux ailettes de refolement de l'air.

La forme caractéristique en feuille et la surface perforée garantissent une distribution de l'air uniforme et délicate dans la pièce. Une caresse douce en été, un souffle chaud en hiver.

**SEULEMENT 22 dB | extrêmement silencieux**  
(modèles HKETM 261 ZAL et HKETM 351 ZAL)



## FONCTION TURBO

Cette fonction peut être activée depuis la télécommande, elle permet d'atteindre rapidement la température souhaitée déjà en phase de démarrage, en portant la fréquence du compresseur au maximum, déterminant ainsi une augmentation de 20% du volume de l'air traité.



WiFi  
inclue



## GESTION SMART AVEC LA WIFI

**Toutes les fonctions toujours à portée de main avec l'appli. Même loin de chez soi.**

**GESTION À 360°** | la commodité de programmer la température avant d'arriver chez soi, pour trouver le confort souhaité dès votre arrivée.



Dispositif de contrôle vocal disponible sur le marché (tiers parties).



**SMARTLIFE-SMARTHOME**

C'est l'App pour contrôler et gérer le climat de votre maison de manière simple et intelligente. Disponible pour Android et iOS.

Pour la configuration de l'application, veuillez consulter le manuel technique.



EFFICACITÉ ET ÉCONOMIE D'ÉNERGIE

EXCELLENT  
RENDEMENT  
AUX  
CONDITIONS  
EXTRÊMES

53°C

ARASHI rafraîchit  
jusqu'à 53°C extérieurs

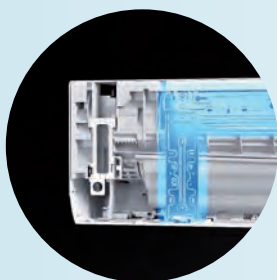


-20°C

ARASHI réchauffe  
jusqu'à -20°C extérieurs

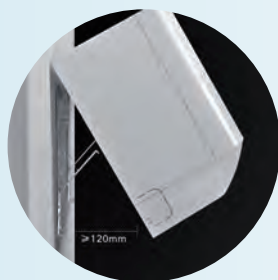
ARASHI,  
SIMPLICITÉ  
D'INSTALLATION  
ET D'ENTRETIEN

Installation et entretien rapides.



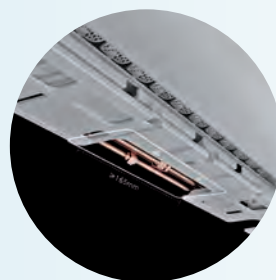
**PLAQUE DE SOUTIEN AVEC SUPPORTS**

Plus épaisse et résistante, l'unité se détache de la plaque en appuyant simplement sur un bouton.



**ESPACE D'INSTALLATION**

120 mm d'espace derrière le climatiseur pour raccorder les tuyaux.



**ENTRETIEN RAPIDE**

165 mm de largeur pour le contrôle des tuyaux.



**FACILE À NETTOYER**

L'ailette d'admission et lamelles se démontent en les instants pour nettoyer rapidement le ventilateur et le système de canalisation.

# ARASHI

MONOSPLIT R32



WiFi include



Télécommande de série avec capteur de température incorporé (fonction I-Feel)



HKETM 261-711 ZAL



HCNTS 261-351 ZA



HCNTS 531 ZA



HCNTS 711 ZA

Modèle unité intérieure			HKETM 261 ZAL	HKETM 351 ZAL	HKETM 531 ZAL	HKETM 711 ZAL
Modèle unité extérieure			HCNTS 261 ZA	HCNTS 351 ZA	HCNTS 531 ZA	HCNTS 711 ZA
Capacité nominale (T=+35°C) Puissance nominale absorbée (T=+35°C) Coefficient d'efficacité énergétique nominale Efficacité énergétique saisonnière Classe / Indice	Refrroidissement	kW	2,60 (0,94~3,30)	3,40 (1,00~3,77)	5,10 (1,25~5,90)	6,84 (1,83~7,82)
		kW	0,80 (0,24~1,38)	1,05 (0,29~1,50)	1,57 (0,33~2,35)	2,10 (0,41~2,80)
		EER <sup>3</sup>	3,24	3,24	3,24	3,24
		626/2011 <sup>1</sup> /SEER <sup>2</sup>	A++ / 6,3	A++ / 6,1	A++ / 6,1	A++ / 6,5
Capacité nominale (T=+7°C) Puissance nominale absorbée (T=+7°C) Coefficient de prestation énergétique nominale Efficacité énergétique (mi-saison) Classe / Indice	Chauffage	kW	2,63 (0,94~3,36)	3,43 (1,00~3,81)	5,13 (1,25~6,08)	7,05 (1,85~7,96)
		kW	0,71 (0,24~1,55)	0,92 (0,29~1,73)	1,38 (0,34~2,55)	1,90 (0,42~3,00)
		COP <sup>3</sup>	3,73	3,71	3,71	3,71
		626/2011 <sup>1</sup> /SCOP <sup>2</sup>	A+ / 4,0	A+ / 4,0	A+ / 4,0	A+ / 4,0
Limites de fonctionnement (température extérieure) Refroidissement / Chauffage		°C	-15~53 / -20~30			
GWP <sup>4</sup> / Kg pré-charge réfrigérant / tCO2 EQ.			675 / 0,55 / 0,371	675 / 0,55 / 0,371	675 / 1,00 / 0,675	675 / 1,11 / 0,749
Diamètre tuyaux frigorigères liquide/gaz		mm (pouces)	ø6,35(1/4") - ø9,52(3/8")	ø6,35(1/4") - ø9,52(3/8")	ø6,35(1/4") - ø9,52(3/8")	ø6,35(1/4") - ø12,74(1/2")
Longueur max		m	25	25	25	25
Dénivelé max U.I./U.E.		m	10	10	10	10
Distance max. sans charge supplémentaire		m	5	5	5	5
Charge supplémentaire		g/m	15	15	25	25
<b>Spécifications unité intérieure</b>						
Dimensions / Poids net		mm (LxPxH) / kg	790x192x275 / 8,5	790x192x275 / 8,5	920x195x306 / 11	1100x222x333 / 14
Niveau pression sonore (U.I.)		SHi/Hi/Mi/Lo/UoLo	dB(A) 41/37/33/25/22	dB(A) 41/37/33/25/22	dB(A) 43/41/38/35/27	dB(A) 47/42/38/34/31
Niveau puissance sonore (U.I.)		Hi	dB(A) 51	dB(A) 51	dB(A) 54	dB(A) 58
<b>Spécifications unité extérieure</b>						
Dimensions		mm (LxPxH)	mm 777x290x498	mm 777x290x498	mm 853x349x602	mm 920x380x699
Poids net		Kg	24	24	35	40
Niveau pression sonore (U.E.) / Niveau puissance sonore (U.E.)		dB(A)	50 / 60	50 / 60	55 / 65	57 / 68

1. 2. 3. 4. Pour les normes, se référer au catalogue général Hokkaido.

# HOKKAIDO

**HOKKAIDO srl** Tel. +39 051 4133 111  
Via della Salute 14 Fax +39 051 4133 146  
40132 Bologna Italy **www.hokkaido.it**