

**HO KKAIDO**  
Experience makes technology

**KAITEKI**

MONOSPLIT R32

[www.hokkaido.it](http://www.hokkaido.it)

# EINFACHER UND LEISER KOMFORT

**KAITEKI ist eine leise Klimaanlage die Ihnen maximalen Komfort bietet, und zwar zu allen Jahreszeiten.**

Sie steuert den Luftstrom einfach und intuitiv durch die horizontale und vertikale Ausrichtung der Deflektoren. Die letzte Einstellung wird gespeichert, wenn Sie die Klimaanlage wieder einschalten.

**NUR 22 dB | sehr leiser Betrieb (Mod. 2,60/3,40 kW).**

# 22

Dezibel im ULow-Modus

# NIEDRIGER VERBRAUCH

Im Kühl- und Heizbetrieb erfüllt KAITEKI alle Ihre Bedürfnisse mit Einfachheit und Effizienz in der Klasse A++ und A+.

# A++

im Kühlbetrieb

# A+

Beim Heizen

# HERVORRAGENDE LEISTUNG UNTER EXTREMEN BEDINGUNGEN

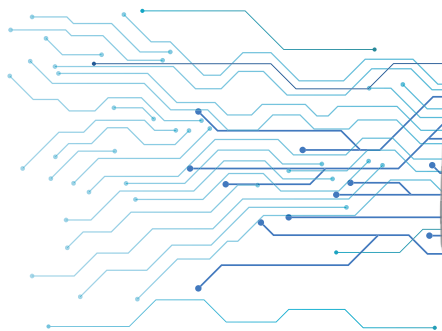
# 53°C

KAITEKI kühlt bis zu 53°C außen



# -20°C

KAITEKI heizt bis zu -20°C außen



## TURBOFUNKTION

Beim Einschalten können Sie damit schnell die gewünschte Temperatur erreichen.

### Bluefin-Behandlung

Der Effizienz des Außengerätes wird vor der Aggression äußerer Elemente, wie z. B. salzhaltiger Luft in Meeresgebieten, geschützt.

Die Bluefin-Behandlung erhöht die Korrosionsbeständigkeit und schützt vor UV-Strahlung.



## QUALITÄT, DIE LANGE HÄLT



## DIE VON IHNEN GEWÜNSCHTE TEMPERATUR, WO SIE SIE WÜNSCHEN

### I-Feel-Funktion in der Fernbedienung

Sie erkennt die Raumtemperatur über die Fernbedienung und ermöglicht es Ihnen so, das gewünschte Klima an einer bestimmten Stelle im Raum schnell und mit maximalem Komfort zu erreichen.



# KAITEKI

MONOSPLIT R32



Serienmäßige Fernsteuerung  
mit eingebautem Temperatursensor  
(I-Feel Funktion)



HKETM 260~710 ZAL



HCNTS 260-350 ZA



HCNTS 530 ZA



HCNTS 710 ZA

Modell Innengerät			HKETM 260 ZAL	HKETM 350 ZAL	HKETM 530 ZAL	HKETM 710 ZAL	
Modell Außengerät			HCNTS 260 ZA	HCNTS 350 ZA	HCNTS 530 ZA	HCNTS 710 ZA	
Nennleistung (T=+35°C)	Kühlen	kW	2,60 (0,94~3,35)	3,40 (1,00~3,77)	5,10 (1,25~5,90)	6,81 (1,83~7,80)	
		Nennleistungsaufnahme (T=+35°C)	0,79 (0,24~1,38)	1,13 (0,29~1,50)	1,58 (0,33~2,35)	2,26 (0,41~2,82)	
		Nominaler Energieeffizienz-Koeffizient	3,30	3,01	3,23	3,02	
		Saisonale Energieeffizienz Klasse / Grad	626/20111 / SEER <sup>2</sup>	A++ / 6,3	A++ / 6,1	A++ / 6,1	A++ / 6,1
Nennleistung (T=+7°C)	Heizen	kW	2,75 (0,94~3,38)	3,42 (1,00~3,81)	5,13 (1,25~6,08)	6,87 (1,85~7,90)	
		Nennleistungsaufnahme (T=+7°C)	0,73 (0,24~1,55)	0,92 (0,29~1,72)	1,38 (0,34~2,54)	2,06 (0,42~3,01)	
		Nominaler Energieeffizienz-Koeffizient	3,75	3,71	3,71	3,33	
		Energieeffizienz (durchschnittliche Saison) Klasse / Grad	626/20111 / SCOP <sup>2</sup>	A+ / 4,0	A+ / 4,0	A+ / 4,0	A+ / 4,0
Betriebsgrenzen (Außentemperatur) Kühlen / Heizen		°C	-15~53 / -20~30				
GWP <sup>4</sup> / Kg Vor-Kältemittel / tCO <sub>2</sub> EQ.			675 / 0,55 / 0,371	675 / 0,55 / 0,371	675 / 0,92 / 0,621	675 / 1,14 / 0,770	
Durchmesser Kühlleitungen Flüss./Gas		mm (Zoll)	ø6,35(1/4") - ø9,52(3/8")	ø6,35(1/4") - ø9,52(3/8")	ø6,35(1/4") - ø9,52(3/8")	ø6,35(1/4") - ø12,74(1/2")	
Max. Splitlänge		m	25	25	25	25	
Max. Höhenunterschied I.G./A.G.		m	10	10	10	10	
Splitlänge ohne zusätzliche Ladung		m	5	5	5	5	
Zusätzliche Ladung		g/m	15	15	25	25	
<b>Angaben Innengeräte</b>							
Abmessungen / Nettogewicht		mm (LxTxH) / kg	777x201x250 / 8	777x201x250 / 8	910x206x294 / 10	1010x220x315 / 13	
Schalldruckpegel (I.G.)		SHi/Hi/Mi/Lo/U/Lo	dB(A)	40/37/33/25/22	40/37/33/25/22	43/41/38/35/27	44/41/38/34/30
Schalleistungspegel (I.G.)		Hi	dB(A)	50	50	53	54
<b>Angaben Außengeräte</b>							
Abmessungen		mm (LxTxH)	mm	777x290x498	777x290x498	853x349x602	920x380x699
Nettogewicht		kg	24	24	35	40	
Schalldruckpegel (A.G.) / Schalleistungspegel (A.G.)		dB(A)	50 / 60	50 / 60	55 / 65	57 / 67	

1. 2. 3. 4. Die Vorschriften entnehmen Sie bitte dem allgemeinen Katalog von Hokkaido.

# HOKKAIDO

**HOKKAIDO Srl** Tel. +39 051 4133 111  
Via della Salute 14 Fax +39 051 4133 146  
40132BolognaItalien [www.hokkaido.it](http://www.hokkaido.it)