

# HEATING



## EAU CHAUDE

Chauffe-eau dans pompe à chaleur  
Mono-bloc 150 litres série « In Room »



Certification EN 16147  
par laboratoire tiers  
agréé Intertek.



Cycle de protection  
contre la légionellose

ErP Ready



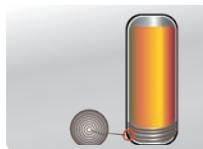
HWMGS 1150 A



Diffuseur entrée eau froide (avec micro-trous pour limiter les turbulences et mélange d'eau)



Échangeur plat à micro-canaux en aluminium (plus grande superficie de contact avec le réservoir et meilleur échange thermique)



Enroulement ultérieur tube sur le fond du réservoir « effet nid » (volume utile ACS supérieure)

### Caractéristiques

Chauffe-eau dans pompe à chaleur monobloc sur socle

**R134A** | Gaz réfrigérant

**150 litres** | Réservoir en acier inox

**60° C** | Eau chaude avec uniquement le compresseur

**COP 3,52\***

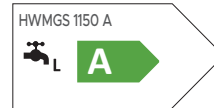
**Cycle de protection contre la légionellose**

Panneau de commande multifonction:

- horloge, minuteur, programmation nocturne, programmes absence et vacances
- modes de fonctionnement: standard, économie d'énergie, fonctionnement rapide, e-heater

\* Selon EN 16147

### Classe Énergétique



Efficacité élevée : classe d'efficacité A+ selon les nouvelles limites ErP 2017 (en vigueur depuis le 26/09/2017)

**65%**

Déductions fiscales  
**Requalification  
énergétique**



**COMPTE  
THERMIQUE  
2.0**

Modèle		HWMGS 1150 A
Volume réservoir	L	150
Puissance thermique nominale <sup>1</sup>	W	1500
Consommation électrique nominale <sup>1</sup>	W	429
Capacité de production eau chaude nominale <sup>1</sup>	L/h	32
COP (nominale) <sup>1</sup>	W/W	3,50
COP <sub>PDHW2</sub>	W/W	3,52
Profil cycle de test <sup>2</sup>	-	L
Volume eau chaude à 40 °C <sup>2</sup>	L	161
Classe d'efficacité énergétique <sup>3</sup>	-	A*
Degré de protection IP	-	IPX4
Intervalle régulation T° eau chaude	°C	35~70 (55 par défaut)
Données électriques	Alimentation	Ph-V-Hz 1-220~240-50
	Résistance électrique complémentaire	W 1500
	Consommation maximale (résistance incluse)	W 2500
Réfrigérant	Type (GWP)	- R134a (1430)
	Quantité	kg 0,8
	Tonnes de CO2 équivalentes	t 1,144
Compresseur	-	Rotatif ON/OFF
Dimensions	Unité Ø x H	mm 591 x 1685
Poids net	kg	74
Niveau puissance sonore	dB(A)	60
Niveau pression sonore à 1 m	dB(A)	50
Réservoir	Matériel réservoir	- INOX
	Raccordements hydrauliques ACS	("- DN) 1/2 - DN15
	Anode de magnésium	- 3/4" - Ø21 x 400
	Pression de service maximale	bar 7
Air aspiré	Plage de service	°C 0~45
	Débit nominal (sans canalisation)	m <sup>3</sup> /h 369
	Débit air (avec canalisation)	m <sup>3</sup> /h Non autorisé
	Canalisation air - Diamètre	mm -
Canalisation air - Longueur	m -	

1. Conditions : air aspiré 20 °C BS (15 °C BU), eau entrée 15 °C / sortie 55 °C.  
2. Test selon EN16147 : air 20 °C. 3. Directive 2009/125/CE - ERP EU n. 814/2013 (Certification TUV Sud).  
\* Classe d'efficacité A+ selon les nouvelles limites ErP 2017 (en vigueur depuis le 26/09/2017)

### Schéma des raccordements hydrauliques

