

HEATING

.....

FAN-COIL - GEBLÄSEKONVEKTOREN

NEW

THERMISCHES WOHLBEFINDEN DAS GANZE JAHR ÜBER, MIT NUR EINEM GERÄT

Die FAN-COIL-Module von Hokkaido sind fortschrittliche Leistungsgeräte, die sich durch ihr Design, Spitzenleistungen, Geräuschlosigkeit, ihre Funktionalität und geringen Verbrauch auszeichnen. Ideal für alle Räume, die einer ganzjährigen Klimatisierung bedürfen, d.h. täglich, rund um die Uhr geheizt oder gekühlt werden müssen. Durch seine Vielseitigkeit und die Fähigkeit zur Steuerung des thermischen Innenraum-Komforts eignet sich das Gerät ideal für Wohnungen, Büros, Hotels, Krankenhäuser, Flughäfen, Bibliotheken, Museen, Archive, Lager und Kellerräume.

BRUSHLESS MOTOR

Die FAN-COILs von Hokkaido sind die neuen energiesparenden Produkte mit fortschrittlicher DC-Technologie.

Diese Gebläsekonvektoren zeichnen sich durch hohe Energieeffizienz, geräuscharmen Betrieb und präzise Temperaturregelung aus.

Sie sind ideal für Krankenhäuser, Büros, Hotels, Flughäfen und verschiedene andere Anwendungen.



Motor DC Inverter

STANDARD INFRAROT-FERNBEDIENUNG



4-Wege-Kassette
84x84



4-Wege-Kassette
60x60
Wand

Individuelle Steuerung

- Einstellung des Betriebsmodus und der Temperatur.
- Geschwindigkeitskontrolle.
- Lamellensteuerung.

DER DC BRUSHLESS-MOTOR DES VENTILATORS IST DAS TECHNOLOGISCHE HERZSTÜCK DER FAN-OIL-PRODUKTPALETTE VON HOKKAIDO

- Hohe Energieeffizienz.
- Wirtschaftlich und sparsam.
- Beträchtliche Einsparungen im Energieverbrauch gegenüber den traditionellen Fan-Coils mit AC-Motor.
- Senkung der CO₂-Emissionen.

GERÄUSCHLOSIGKEIT

Das Geräusch des Geräts ist 2-5 dB (A) niedriger als das eines Gebläsekonvektors mit AC-Motor, eine ruhige Wohnumgebung.



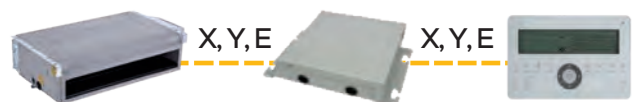
ZENTRALISIERTE STEUERUNG FÜR ALLE FAN-COIL-TYPEN

DHC TRKF-M



Zentralisierte Steuerung

- LCD-Display.
- Soft Touch-Tasten.
- Einstellung des Betriebsmodus und der Temperatur.
- Geschwindigkeitseinstellung (hoch/mittel/niedrig).
- Täglicher On/Off-Timer.
- Steuerung bis maximal 64 Fan-Coils.









HEATING

.....

FAN-COIL - GEBLÄSEKONVEKTOREN

NEW

		Modelle	250	300	500	600	700	750	800	950	1000	1200	1500
Kassette	kompakt 60X60	 HTFMM W		●	●								
	84x84	 HTBMM W						●		●		●	●
Kanalgerät		 HRDMM W			●				●		●	●	
Wand		 HKEMM W	●		●	●							
Boden/Decke	freiliegend	 HFLMM W			●		●		●				
	eingebaut	 HFYMM W			●		●		●				

OPTIONALE KABELGEBUNDENE FERNBEDIENUNGEN FÜR BODEN/DECKE UND KANALGERÄTE

Die freiliegenden und eingebauten Boden/Decke sowie die Kanalgeräte ermöglichen die Verwendung von zwei optionalen kabelgebundenen Fernbedienungen (vereinfacht oder mit MODBUS).

DHW FLY-RD-M



Individuelle Steuerung

- LCD-Display.
- Einstellung des Betriebsmodus und der Temperatur.
- Geschwindigkeitskontrolle (7 Stufen)

DHWM FLY-RD-M



Individuelle Steuerung mittels MODBUS

- LCD-Display.
- Einstellung des Betriebsmodus und der Temperatur.
- Geschwindigkeitskontrolle.
- Täglicher On/Off-Timer.
- Öko-Modus.
- Kompatibel mit MODBUS-Systemen.

HEATING - FAN COIL - GEBLÄSEKONVEKTOREN

NEW

Kompakte Kassette 60x60

HTFMM 300-500 W



Standard-Abdeckplatte 360° 8-Wege
Kompakte Abmessungen (261 mm hoch)
Kondensatablasspumpe inbegriffen
Vorgeschnitten für externen Lufteinlass

Fernbedienung inbegriffen

Modell		HTFMM 300 W		HTFMM 500 W	
Stromversorgung	V/Ph/Hz	220-240/1/50			
Luftförderleistung (H/M/L) ¹	m³/h	535/429/322		781/611/494	
Kühlen ²	Leistung (H/M/L)	2,98/2,53/2,00		4,2/3,48/3,01	
	Wasserdurchfluss (H/M/L)	0,53/0,45/0,35		0,75/0,61/0,54	
	Wasserdruckverlust (H/M/L)	10/7/5		12,32/8,62/7,4	
Wasserheizung 45° C ³	Leistung (H/M/L)	2,61/2,31/2,24		4,95/3,99/3,26	
	Wasserdurchfluss (H/M/L)	0,64/0,54/0,42		0,87/0,70/0,58	
	Wasserdruckverlust (H/M/L)	12,1/8,5/5,3		9,4/8,23/6,1	
Wasserheizung 55° C ⁴	Leistung (H/M/L)	4,01/3,35/2,61		5,76/4,69/3,84	
	Wasserdurchfluss (H/M/L)	0,53/0,45/0,35		0,75/0,61/0,54	
	Wasserdruckverlust (H/M/L)	8,2/6/3,8		11,41/6,5/5,41	
Leistungsaufnahme (H)	W	15		33	
Schalldruckpegel (H/M/L) ⁶	dB(A)	39/33/27		43/38/32	
Ventilatormotor	Typ	DC Brushless			
	Menge	1			
Gebläse	Typ	Zentrifuge mit vorwärtsgekrümmten Flügeln			
	Menge	1		1	
Batterie	Reihen	2		2	
	Höchstdruck	Pa	1,6		
Abdeckplatte	Netto-Abmessungen (BxHxT)	647x50x647		647x50x647	
	Nettogewicht	2,5		2,5	
	Bruttogewicht	4,5		4,5	
Kassette-Körper	Netto-Abmessungen (BxHxT)	575x261x575		575x261x575	
	Nettogewicht	16,5		16,5	
	Bruttogewicht	22,5		22,5	
Wasseranschlüsse		G3/4			
Abfluss	mm	OD 25			

Kassette 84x84

HTBMM 750-950-1200-1500 W



Kondensatablasspumpe inbegriffen
Vorgeschnitten für externen Lufteinlass

Fernbedienung inbegriffen

Modell		HTBMM 750 W		HTBMM 950 W		HTBMM 1200 W		HTBMM 1500 W	
Stromversorgung	V/Ph/Hz	220-240/1/50							
Luftförderleistung (H/M/L) ¹	m³/h	1229/1020/810		1530/1224/1101		1581/1371/1236		1871/1415/1198	
Kühlen ²	Leistung (H/M/L)	6,12/5,45/4,60		7,84/6,84/6,35		7,87/7,12/6,67		11,19/8,82/7,48	
	Wasserdurchfluss (H/M/L)	1,10/0,96/0,81		1,43/1,24/1,13		1,44/1,28/1,22		1,96/1,53/1,28	
	Wasserdruckverlust (H/M/L)	21,3/21,3/12,4		22/17/14,1		22,3/18,1/16,3		36,6/22,7/16,4	
Wasserheizung 45° C ³	Leistung (H/M/L)	6,27/5,88/5,43		8,49/8/7,35		9,16/8,54/7,90		10,07/9,37/8,68	
	Wasserdurchfluss (H/M/L)	1,39/1,20/1,00		1,71/1,45/1,33		1,73/1,57/1,46		2,35/1,86/1,59	
	Wasserdruckverlust (H/M/L)	30/22,7/16,3		28,1/20,7/17,4		28,8/24,0/20,7		49,2/31,2/23,3	
Wasserheizung 55° C ⁴	Leistung (H/M/L)	8,62/7,49/6,27		10,86/9,24/8,49		10,92/9,84/9,16		14,92/11,73/10,07	
	Wasserdurchfluss (H/M/L)	1,10/0,96/0,81		1,43/1,24/1,13		1,44/1,28/1,22		1,96/1,53/1,28	
	Wasserdruckverlust (H/M/L)	19,1/14,8/10,6		19,9/15,2/12,6		20,0/16,2/14,7		34,3/21,3/15,0	
Leistungsaufnahme (H)	W	49		76		85		127	
Schalldruckpegel (H/M/L) ⁶	dB(A)	44/40/34		46/42/39		48/44/41		49/43/39	
Ventilatormotor	Typ	DC Brushless							
	Menge	1							
Gebläse	Typ	Zentrifuge mit vorwärtsgekrümmten Flügeln							
	Menge	1		1		1		1	
Batterie	Reihen	2		2		2		3	
	Höchstdruck	Pa	1,6						
Abdeckplatte	Netto-Abmessungen (BxHxT)	950x45x950		950x45x950		950x45x950		950x45x950	
	Nettogewicht	6		6		6		6	
	Bruttogewicht	9		9		9		9	
Kassette-Körper	Netto-Abmessungen (BxHxT)	840x300x840		840x300x840		840x300x840		840x300x840	
	Nettogewicht	23		27		27		29,5	
	Bruttogewicht	28		33		33		34,5	
Wasseranschlüsse		G3/4							
Abfluss	mm	OD 32							

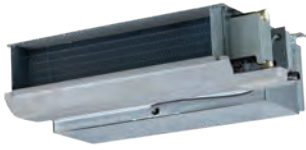
HINWEIS (1) H: Geschwindigkeit Hoch; M: Geschwindigkeit Mittel; L: Geschwindigkeit Niedrig- Tatsächliche Förderhöhe Einbauausführung: 12 Pa. (2) Kühlungsbedingungen: Wasser auf 7° C/ΔT 5° C; Luft auf 27° C TT/19° C BU. (3) Heizbedingungen: Wasser auf 45° C, ΔT 5° C; Luft auf 20° C TT. (4) Heizbedingungen: Wasser auf 55° C, ΔT 5° C; Luft auf 20° C TT. (5) Heizbedingungen: Wasser auf 70° C, ΔT 10° C; Luft auf 20° C TT. (6) Geprüfte Geräuschemissionen im halb-schallgedichteten Raum, 1 m Entfernung.

HEATING - FAN COIL - GEBLÄSEKONVEKTOREN

NEW

Kanalgerät bis zu 50 Pa

HRDMM 500-800-1000-1200 W



Vorgeschnitten für externen Lufteinlass

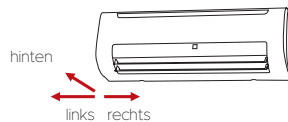
Modell			HRDMM 500 W	HRDMM 800 W	HRDMM 1000 W	HRDMM 1200 W
Stromversorgung		V/Ph/Hz	220-240/1/50			
Luftförderleistung (H/M/L) ¹		m³/h	887/620/443	1492/1071/797	1824/1332/906	2327/1669/1135
Förderhöhe		Pa	12 Pa (Standard); 30/50 Pa einstellbar über PCB-Schalter			
Kühlen ²	Leistung (H/M/L)	kW	3,83/3,16/2,55	6,7/5,49/4,45	7,92/6,62/5,15	9,83/8,5/6,46
	Wasserdurchfluss (H/M/L)	m³/h	0,68/0,56/0,46	1,19/0,96/0,80	1,43/1,17/0,91	1,74/1,42/1,12
	Wasserdruckverlust (H/M/L)	kPa	23,7/17,1/11,9	15,1/10,89/7,82	23,2/16,44/10,94	50,33/30,4/21,71
Wasserheizung 45° C ³	Leistung (H/M/L)	kW	4,84/3,9/3,01	8,39/6,64/5,2	9,92/7,94/5,86	12,58/10,24/7,57
	Wasserdurchfluss (H/M/L)	m³/h	0,84/0,69/0,53	1,46/1,17/0,91	1,69/1,38/1,01	2,17/1,79/1,34
	Wasserdruckverlust (H/M/L)	kPa	30,8/32,4/20	13,26/13,1/8,28	19,72/18,87/11,07	38,30/41,81/26,5
Wasserheizung 55° C ⁴	Leistung (H/M/L)	kW	5,6/4,49/3,45	9,87/7,83/6,29	11,63/9,37/6,96	14,58/11,82/8,83
	Wasserdurchfluss (H/M/L)	m³/h	0,68/0,56/0,46	1,19/0,96/0,80	1,43/1,17/0,91	1,74/1,42/1,12
	Wasserdruckverlust (H/M/L)	kPa	29,04/14,16/9,71	19,36/9,03/6,4	26,68/13,96/9,1	60,7/26,5/17,8
Leistungsaufnahme (H)		W	45	66	100	119
Schalldruckpegel (H/M/L) ⁶		dB(A)	44,6/36,8/29,4	47,7/39,4/31,1	50,2/43,0/33,0	50,9/44,0/33,8
Ventilatormotor	Typ	DC Brushless				
	Menge	2				
Gebläse	Typ	Zentrifuge mit vorwärtsgekrümmten Flügeln				
	Menge	2	4	4	4	
Batterie	Reihen	2	2	2	2	
	Höchstdruck	Pa	1,6			
Produktangaben	Netto-Abmessungen (BxHxT)	mm	941x241x522	1461x241x522	1566x241x522	1856x241x522
	Nettogewicht	kg	20	31,4	32,5	37,5
	Bruttogewicht	kg	23,2	35,8	37,2	42,8
Wasseranschlüsse		"	G3/4			
Abfluss		mm	OD 25			

Wand

HKEMM 250-500-600 W



Mehrweg-Rohrleitungsausgang



Positionierung der motorisierten Lamellen
Abnehmbares vordere Abdeckplatte

Fernbedienung inbegriffen

Modell			HKEMM 250 W	HKEMM 500 W	HKEMM 600 W
Stromversorgung		V/Ph/Hz	220-240/1/50		
Luftförderleistung (H/M/L) ¹		m³/h	492/454/400	862/741/634	979/849/717
Kühlen ²	Leistung (H/M/L)	kW	2,7/2,59/2,39	4,47/3,98/3,48	4,87/4,26/3,79
	Wasserdurchfluss (H/M/L)	m³/h	0,48/0,46/0,42	0,77/0,68/0,61	0,85/0,72/0,65
	Wasserdruckverlust (H/M/L)	kPa	31,61/28,63/25,36	41,17/33,54/27,05	50,68/39,47/33,66
Wasserheizung 45° C ³	Leistung (H/M/L)	kW	2,94/2,8/2,58	4,84/4,23/3,62	5,26/4,68/3,96
	Wasserdurchfluss (H/M/L)	m³/h	0,51/0,49/0,46	0,84/0,73/0,64	0,89/0,80/0,68
	Wasserdruckverlust (H/M/L)	kPa	32,66/34,89/30,24	36,82/33,83/26,26	47,12/42,75/32,95
Wasserheizung 55° C ⁴	Leistung (H/M/L)	kW	3,29/3,03/2,63	5,68/4,94/4,24	6,31/5,57/4,77
	Wasserdurchfluss (H/M/L)	m³/h	0,48/0,46/0,42	0,77/0,68/0,61	0,85/0,72/0,65
	Wasserdruckverlust (H/M/L)	kPa	37,49/30,25/26,53	43,74/29,69/23,98	51,65/36,3/30,3
Leistungsaufnahme (H)		W	13	26	38
Schalldruckpegel (H/M/L) ⁶		dB(A)	32/30/27	38/34/30	44/40/35
Ventilatormotor	Typ	DC Brushless			
	Menge	1			
Gebläse	Typ	Tangential			
	Menge	1	1		1
Batterie	Reihen	2	2		2
	Höchstdruck	Mpa	1,6		
Produktangaben	Netto-Abmessungen (BxHxT)	mm	915x290x230	1072x315x230	1072x315x230
	Verpackungsmaße	mm	1020x390x315	1180x415x315	1180x415x315
	Nettogewicht	kg	12,7	15,1	14,9
	Bruttogewicht	kg	17,3	19	18,6
Wasseranschlüsse		"	G3/4		
Abfluss		mm	OD 20		

HINWEIS (1) H: Geschwindigkeit Hoch; M: Geschwindigkeit Mittel; L: Geschwindigkeit Niedrig- Tatsächliche Förderhöhe Einbauausführung: 12 Pa. (2) Kühlungsbedingungen: Wasser auf 7° C/ΔT 5° C; Luft auf 27° C TT/19° C BU. (3) Heizbedingungen: Wasser auf 45° C, ΔT 5° C; Luft auf 20° C TT. (4) Heizbedingungen: Wasser auf 55° C, ΔT 5° C; Luft auf 20° C TT. (5) Heizbedingungen: Wasser auf 70° C, ΔT 10° C; Luft auf 20° C TT. (6) Geprüfte Geräuschemissionen im halb-schalldichten Raum, 1 m Entfernung.

HEATING - FAN COIL - GEBLÄSEKONVEKTOREN

NEW

Boden/Decke freiliegend

HFLMM 501-701-801 W



Vertikale oder horizontale Installation
Kompakte Abmessungen (200 mm tief)
Elegantes Design

Modell			HFLMM 501 W	HFLMM 701 W	HFLMM 801 W
Stromversorgung		V/Ph/Hz	220-240/1/50		
Luftförderleistung (H/M/L) ¹		m³/h	790/580/410	1190/855/505	1360/1015/685
Kühlen ²	Leistung (H/M/L)	kW	4,30/3,48/2,71	5,60/4,47/3,14	7,35/6,12/4,57
	Wasserdurchfluss (H/M/L)	m³/h	0,74/0,60/0,47	0,96/0,77/0,54	1,27/1,05/0,79
	Wasserdruckverlust (H/M/L)	kPa	54,2/36,22/22,78	50,7/33,38/17,73	44,1/33,7/19,41
Wasserheizung 45° C ³	Leistung (H/M/L)	kW	4,70/3,70/2,81	6,00/4,77/3,36	8,05/6,46/4,71
	Wasserdurchfluss (H/M/L)	m³/h	0,81/0,64/0,48	1,04/0,83/0,59	1,39/1,12/0,82
	Wasserdruckverlust (H/M/L)	kPa	54,3/36,87/22,32	55,5/37,66/19,27	46,9/31,9/18,16
Leistungsaufnahme (H)		W	50	96	113
Schalldruckpegel (H/M/L) ⁶		dB(A)	59/51/43	64/56/45	63/58/49
Ventilatormotor	Typ	DC Brushless			
	Menge	1			
Gebläse	Typ	Zentrifuge mit vorwärtsgekrümmten Flügeln			
	Menge	2	3	3	
Batterie	Reihen	3	3	3	
	Höchstdruck	Pa	1,6		
Produktangaben	Netto-Abmessungen (BxHxT)	mm	1240x495x200	1360x495x200	1360x591x200
	Nettogewicht	kg	25,5	28,5	32,5
	Bruttogewicht	kg	32,5	36	41
Wasseranschlüsse			G3/4		
Abfluss		mm	OD 18,5		

Boden/Decke eingebaut

HFYMM 501-701-801 W



Vertikale oder horizontale Installation
Kompakte Abmessungen (200 mm tief)

Modell			HFYMM 501 W	HFYMM 701 W	HFYMM 801 W
Stromversorgung		V/Ph/Hz	220-240/1/50		
Luftförderleistung (H/M/L) ¹		m³/h	790/580/410	1190/855/505	1360/1015/685
Kühlen ²	Leistung (H/M/L)	kW	4,30/3,48/2,71	5,60/4,47/3,14	7,35/6,12/4,57
	Wasserdurchfluss (H/M/L)	m³/h	0,74/0,60/0,47	0,96/0,77/0,54	1,27/1,05/0,79
	Wasserdruckverlust (H/M/L)	kPa	54,2/36,22/22,78	50,7/33,38/17,73	44,1/33,7/19,41
Wasserheizung 45° C ³	Leistung (H/M/L)	kW	4,70/3,70/2,81	6,00/4,77/3,36	8,05/6,46/4,71
	Wasserdurchfluss (H/M/L)	m³/h	0,81/0,64/0,48	1,04/0,83/0,59	1,39/1,12/0,82
	Wasserdruckverlust (H/M/L)	kPa	54,3/36,87/22,32	55,5/37,66/19,27	46,9/31,9/18,16
Leistungsaufnahme (H)		W	50	96	113
Schalldruckpegel (H/M/L) ⁶		dB(A)	59/51/43	64/56/45	63/58/49
Ventilatormotor	Typ	DC Brushless			
	Menge	1			
Gebläse	Typ	Zentrifuge mit vorwärtsgekrümmten Flügeln			
	Menge	2	3	3	
Batterie	Reihen	3	3	3	
	Höchstdruck	Pa	1,6		
Produktangaben	Netto-Abmessungen (BxHxT)	mm	1087x455x200	1207x455x200	1207x550x200
	Nettogewicht	kg	17,3	19,6	23,1
	Bruttogewicht	kg	24	26,4	30,2
Wasseranschlüsse			G3/4		
Abfluss		mm	OD 18,5		

HINWEIS (1) H: Geschwindigkeit Hoch; M: Geschwindigkeit Mittel; L: Geschwindigkeit Niedrig- Tatsächliche Förderhöhe Einbauausführung: 12 Pa. (2) Kühlungsbedingungen: Wasser auf 7° C/ΔT 5° C; Luft auf 27° C TT/19° C BU. (3) Heizbedingungen: Wasser auf 45° C, ΔT 5° C; Luft auf 20° C TT. (4) Heizbedingungen: Wasser auf 55° C, ΔT 5° C; Luft auf 20° C TT. (5) Heizbedingungen: Wasser auf 70° C, ΔT 10° C; Luft auf 20° C TT. (6) Geprüfte Geräuschemissionen im halb-schalldichten Raum, 1 m Entfernung.