



STEUERUNGEN



STEUERUNGEN

Serienmäßige individuelle Steuerungen	98
Optionale Einzel- und Zentralsteuerungen	98
Hokkaido XRV MOBILE BMS	100
KK-WIFI HOKKAIDO	101
Planungssoftware XRV	102



STEUERUNGEN

SERIENMÄßIGE EINZELSTEUERUNGEN



R410A
Wohnen und
Gewerbe



R410A
System XRV Multi
HTFU XRV-K
HFU XRV-K
HFCU XRV-K
HSFU XRV-K
HRDU XRV-K
HKEU XRV-K



R410A
System XRV Multi
Kabelgebundene Steuerung
HUCU XRV-K
HVDU XRV-K
HVDU-F XRV-K



R32
Wohnen
HTFGM



R32
Wohnen
nur MONO und MULTI
HKEGM



R32
Wohnen
Kabelgebundene Steuerung
HUCGM

OPTIONALE EINZEL- UND ZENTRALSTEUERUNGEN



DTW 3 IHXR TOUCH
DTWS 4 IHXR COMPACT
Steuerung über Kabel

- Raumtemperaturbereich: 17° C~30° C.
- Betrieb: Auto, Kühlung, Entfeuchtung, Heizung, Belüftung
- Uhrzeiteinstellung, Timer und Drehgeschwindigkeit des Ventilators.
- Positionierung der motorbewegten Lamellen.
- Drehgeschwindigkeit des Ventilators: niedrig, mittel, hoch oder automatisch.
- Erinnerung Filterreinigung.
- Wireless-Signal-Empfänger.
- Tastensperre.
- ECO-Funktion, mit automatischer Variation der Einstellung Raumtemperatur.
- Funktion *Follow me*: Eingebauter Temperaturfühler für eine genaue Steuerung der Raumtemperatur (Mod. 'S').



DTC IHXR TOUCH
Zentralsteuerung

- Neues Aussehen.
- Berührungstasten.
- LCD Hintergrundbeleuchtung.
- Max 64 Innengeräte mit Gruppen- oder Einzelsteuerung.
- Temperatureinstellung.
- Beschränkung der IR-Fernbedienungen.
- Mode Lock.
- Betriebseinstellungen: Kühlung, Heizung, Belüftung.
- Drehgeschwindigkeit des Ventilators: niedrig, mittel, hoch oder automatisch.
- Timer Ein- bzw. Ausschaltung.
- Positionierung der motorbewegten Lamellen (wo vorhanden).



DTWT 1 IHXR
Wochenprogrammierer

- Ausgestattet mit 4 Programmierungen pro Tag:
 - Uhrzeiten zur Einschaltung/Ausschaltung;
 - Betriebsweise;
 - Drehgeschwindigkeit des Ventilators;
 - Darstellung der Alarme und Schutzvorrichtungen;
- Mit der Fernsteuerung bzw. Steuerung über Kabel verknüpfbar.
- Neue Verzögerungstaste (Delay).



DTW IHXR SIMPLY
Kabelgebundene Steuerung

- Raumtemperaturbereich: 17° C~30° C.
- Betrieb: Kühlung, Heizung.
- On-Off.
- Drehgeschwindigkeit des Ventilators: niedrig, mittel, hoch oder automatisch.
- Auto-Neustart.
- Temperatureinstellung.
- Direkttaste 26° C.

STEUERUNGEN



DTCWT IHXR

Zentralsteuerung
mit Wochen-Timer

- Max. 64 Inneneinheiten anschließbar.
- Möglichkeit an den einzelnen oder allen alle Geräten bis zu 4 Tageeinstellungen zu wählen (Mo-So): Einschalten/Ausschalten, Betriebsart, Raumtemperatur und Drehgeschwindigkeit des Ventilators.
- Speicherung der eingestellten Funktionen.
- Sperre der eingestellten Funktionen (Kühlen, Heizen, Tastatur und Fernsteuerung).
- Darstellung der Betriebsparameter (Temperaturfühler Register und Raum).
- Darstellung der Alarmcodes und Schutzvorrichtungen.



DTW-IHXRTOUCH

Kabelgebundene Steuerung
HTBI ZA mit Lift-Platte

- Möglichkeit, die Lift-Platte zur Filterreinigung abzusenken.
- Betriebstemperaturspanne 17° C~30° C.
- Betrieb: Auto, Kühlung, Entfeuchtung, Heizung, Belüftung.
- Uhrzeiteinstellung, Timer und Drehgeschwindigkeit des Ventilators.
- Positionierung der motorbewegten Lamellen für getrennten oder Einzelgebrauch.
- Drehgeschwindigkeit des Ventilators: niedrig, mittel, hoch oder automatisch.
- Funktion *Follow me*: Eingebauter Temperaturfühler für eine genaue Steuerung der Raumtemperatur.



DTCO UHXR

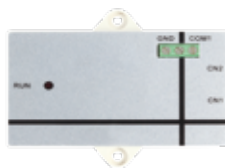
Zentralsteuerung
für Außengeräte

- Schnittstelle RS485.
- Möglichkeit, von bis zu 8 Systemen, max. 32 Außengeräte, im Zentralsteuerbetrieb zu überwachen
- Mögliche Anzeige der Betriebsparameter der Außengeräte.
- Mögliche Anzeige der Fehlercodes oder der Schutzcodes der Außengeräte.



DTA-IHXR

- Messgerät zur Stromaufnahme.
- Digitaler Amperemeter zur Erfassung des Stromverbrauchs der Außengeräte XRV.



BH-UHXRV

Badge Hotel

Schnittstelle für Fernsteuerung ON/OFF mit erneuter Aktivierung der bei Neustart eingestellten Funktionen.

OPTIONALE EINZELSTEUERUNGEN FÜR DIE "AUTO"-FUNKTION EXKLUSIV FÜR DAS 3-ROHR-SYSTEM



DTW AUTO4XRV

Kabelgebundene Steuerung



DTIR AUTO4XRV

Infrarot-Fernsteuerung

HOKKAIDO XRV MOBILE BMS

Wi-Fi-Steuergerät zur Steuerung über iPad oder PC von Innengeräten eines Handels- oder eines XRV-Systems



Zur Steuerung Ihrer Anlage nach freiem Belieben und zu jeder Tageszeit.

Die neue Zentralsteuerung XRV mobile BMS wurde entwickelt, um die Systeme von Hokkaido so einfach wie möglich benutzen zu können. XRV mobile BMS ist mit einem Wi-Fi-Modul versehen, das die Konfiguration und lokale Steuerung per iPad oder PC Windows ermöglicht. Nach der korrekten Konfiguration können Sie Ihre Anlage auch per Fernsteuerung im lokalen Netzwerk über einen Wi-Fi-Router oder über Internet bedienen, indem Sie sich registrieren und eine Verbindung zur Internetseite www.hokkaidobms.eu herstellen.

XRV Mobile BMS steuert bis zu 64 Innengeräte. Die Software Hokkaido 2.0, über die jedes einzelne Gerät oder Gerätegruppen eingestellt werden kann, ist im Apple Store (siehe QR Code) oder auf der Internetseite www.hokkaidobms.eu für die Windows-Version verfügbar. Nach dem Download eine Verbindung zum Netz „Hokkaido XRV“ herstellen und die App starten.

Installation und Arbeitsweise

Im Handbuch, das auf www.hokkaido.eu eingesehen werden kann, werden alle Phasen für eine richtige Installation erläutert. Aus dem Menü der Seite kann ein eigenes Benutzerkonto erstellt werden, von dem aus die Zentralsteuerung über den entsprechenden Abschnitt gesteuert werden kann. Nach der Registrierung und dem „Login“ (Anmeldung) ist die Situation ähnlich der der Anwendungen (iOS oder Windows). Hier können die Einstellungen und die Programmierung der Zentralsteuerungen verwaltet oder bearbeitet werden.

Alle Funktionen der App Hokkaido 2.0:

- Einschaltung/Ausschaltung - Kennzeichnung der Innengeräte:
- Betriebsweise;
- Ober- und Untergrenzen der Temperatur
- Drehgeschwindigkeit des Ventilators - Bewegung der motorgetriebenen Lamelle;
- Aktivierung/Deaktivierung der Fernsteuerung;
- Bis zu 59 Wochenprogrammierungen (mit vereinfachter Einstellung und Taste zur Aktivierung/Deaktivierung, akustische und optische Alarmanzeige, automatische Meldung über E-Mail an 3 eingegebenen E-Mailadressen, über Web-Verbindung);
- Zugang über Passwort.

EINIGE BEISPIELE ZU BILDSCHIRMANZEIGEN VON IPAD-GERÄTEN



Verbindungsaufbau direkt zur Zentralsteuerung oder über Netzwerk mit Wi-Fi-Router.



Kennzeichnung der Innengeräte mit Darstellung der Betriebsweise und Aktivierung der Fernsteuerung.

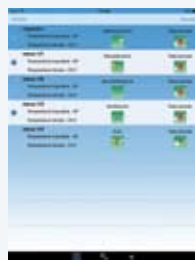


Einstellungen auf jedem Gerät:

- On/Off;
- Betriebsweise;
- Grenztemperatur;
- Raumtemperatur;
- Aktivierung der Lamelle;
- Aktivierung der Fernsteuerung.



Eingabe des Zugangspassworts. Verwaltung mehrerer Zentralsteuerungen



Einstellung alle Geräte, Gruppen sowie Einzelgeräte.



Einstellung des Betriebswochentimers.

STEUERUNGEN

KK-WiFi HOKKAIDO

Steuerung per Wi-Fi



Kontrolle der Klimatisierung zu Haus auch außer Haus.

Die App KK-WIFI ist für Geräte iOS und Android verfügbar. Sie kann kostenlos im Apple Store und im Play Store heruntergeladen werden.

Alle wichtigen Einstellungen des Klimageräts sind über Smartphone zur Hand

Hokkaido stellt das neue Modul KK-WiFi vor, mit dem durch eine App, die auf das Smartphone geladen werden kann, auf die Fernsteuerung des Klimageräts zugegriffen werden kann.

Dank der App KK-WiFi können die wichtigsten Betriebsparameter Ihrer Wohnung mit einer einfachen Wi-Fi-Verbindung zu Hause oder außer Haus über eine einfache Internetverbindung verwaltet werden.

Mit KK-WiFi von Hokkaido kann mit wenigen „Touches“ auf das Mobiltelefon das Klimagerät eingeschaltet, ausgeschaltet, seine Raumtemperatur und sein Luftfluss sowie der Kühl- oder Heizbetrieb eingestellt werden.

Eine intelligente App, die den Komfort sowie Energieeinsparung steuert, was sich angenehm auf der Stromrechnung bemerkbar macht.

Hauptfunktionen KK-WiFi HOKKAIDO

Zugangssicherheit durch Benutzerkonto mit Kenndaten (BenutzerID+Passwort).

Identifizierung jedes einzelnen Geräts, das gesteuert werden soll.

Ein- und Ausschalten.

Auswahl des Betriebsmodus.

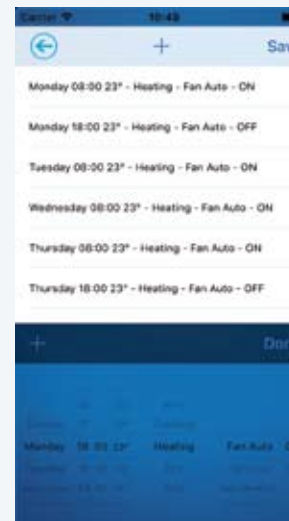
Regulierung der eingestellten Temperatur.

Drehgeschwindigkeit des Ventilators.

Einstellung von programmierbaren Wochenzyklen (bis zu 39).

Aktivierung/Deaktivierung der örtlichen Fernsteuerung.

EINIGE BEISPIELE ZU BILDSCHIRMANZEIGEN VON IOS-GERÄTEN



PLANUNGSSOFTWARE XRV

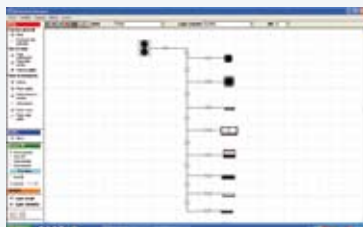
Der Stromlaufplan der Rohrleitungen kann direkt in ein Word- oder Excelldokument kopiert oder in eine Datei .DXF exportiert werden, die in eine AUTOCAD-Zeichnung eingefügt werden kann.

Der Endbericht ist eine Zusammenfassung der benutzten Geräte, der Rohrleitung mit ihren unterschiedlichen Durchmessern, der Abzweigungen, der elektrischen Anlagenschaltpläne und der Verbindung der ausgewählten Befehle.

KK Easy Solution



Homepage der mehrsprachigen Planungssoftware.



Es können die Art und die Leistungsfähigkeit der Innengeräte, die Länge der Rohrleitungen und die Verbindungsabfolge eingegeben werden.



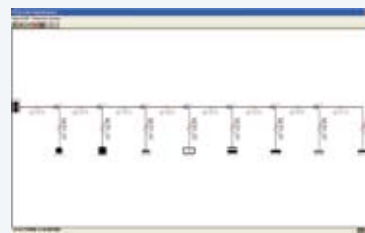
Es können die Daten für jeden einzelnen Raum eingegeben werden: Wärmelasten für Sommer und Winter, Plantemperaturen und Faktor zur gleichzeitigen Nutzung.



Es können AUTOCAD-Dateien importiert werden, die als Hintergrund benutzt werden, auf denen die Anlage geplant wird.



Es werden die Wahl der für die zu planende Anlage geeigneten Innen- und Außengeräte, die Abmessungen der Rohrleitungen und die Abzweigungen der Kühlanlage geliefert.



Es kann ein vollständiger Bericht über alle Systemkomponenten angezeigt werden.