

HVDU XRV-P

Canalizzabile ad alta prevalenza



Il controllo
va acquistato
come
accessorio



7 taglie di potenza: 7,10~28,00 kW.

Pressione statica disponibile:
200 Pa (7,10~16,00 kW); 250 Pa (20,00~28,00 kW).

Dimensioni compatte: 423 mm in altezza
(7,10~16,00 kW).

Ripresa dell'aria posteriore.

Facilità di manutenzione.

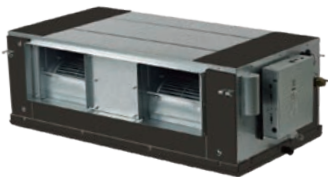
Modello		HVDU 715 XRV-P	HVDU 905 XRV-P	HVDU 1125 XRV-P	HVDU 1405 XRV-P	HVDU 1605 XRV-P	HVDU 2005 XRV-P	HVDU 2805 XRV-P
Capacità nominale raffrescamento	kW	7,1	9	11,2	14	16	20	28
Capacità nominale riscaldamento	kW	8	10	12,5	16	17	22,5	31,5
Dati elettrici								
Tensione di alimentazione	Ph-V-Hz	1-220~240V-50Hz						
Assorbimento elettrico	W	180	220	380	420	700	990	1200
Specifiche prodotto								
Portata aria (1)	Max~Min	m³/h	1360~1160	1420~1140	1870~1350	2240~1600	2660~1880	4330~3730
Prevalenza del ventilatore	Std/Max	Pa	100/200					170/250
Livello pressione sonora a 1,4 m (1)	Max~Min	dB(A)	46~42	50~45	50~45	53~48	54~50	57~50
	Max~Min		64~60	68~63	68~63	71~66	72~68	75~68
Dimensioni esterne	LxHxP	mm	965x423x690			1322x423x691		1454x515x931
	Peso netto	Kg	41	51	51	68	68	130
Collegamenti frigoriferi	Liquido/Gas	Ø mm (inch)	9,52 (3/8") - 15,9 (5/8")					12,7 (1/2") - 22,2 (7/8")
Scarico condensa		Ø mm	25					32
Controllo di serie	tipo		nessuno					
Accessori								
Telecomando		DHIR-5-6-XRV-K-P						
Filocomando		DHW-5-6-XRV-K-P						
Parti opzionali								
Controllo centralizzato		Vedere tabella compatibilità a p. 69						

(1) Valori relativi a Max e Min velocità di 7 livelli impostabili da telecomando.

Caratteristiche principali

HVDU-F XRV-P

Canalizzabile a tutt'aria esterna



Il controllo va
acquistato come
accessorio



Le unità di trattamento aria possono essere collegate insieme alle unità interne nello stesso sistema frigorifero, aumentando la flessibilità di progettazione e determinando una significativa riduzione dei costi d'esercizio.

2 taglie di potenza: 12,50~14,00 kW.

Design ultra-compacto: solo 423 mm in altezza.

Prevalenza ventilatori massima di 200 Pa.

Funzione automatica "a tutta aria esterna" per risparmiare energia quando la temperatura esterna scende al di sotto della temperatura impostata.

Modello		HVDU-F 1255 XRV-P	HVDU-F 1405 XRV-P
Capacità nominale raffrescamento (1)	kW	12,5	14
Capacità nominale riscaldamento (2)	kW	10,5	12
Dati elettrici			
Tensione di alimentazione	Ph-V-Hz	1-220~240V-50Hz	
Assorbimento elettrico	W	480	
Specifiche prodotto			
Portata aria (3)	Max~Min	m³/h	
		2000~1500	
Prevalenza del ventilatore	Std/Max	Pa	
		180/200	
Livello pressione sonora a 1,4 m (3)	Max~Min	dB(A)	
	Max~Min	66~60	
Dimensioni esterne	LxHxP	mm	
		1322x423x691	
Collegamenti frigoriferi	Liquido/Gas	Ø mm (inch)	
		9,52 (3/8") - 15,9 (5/8")	
Scarico condensa		Ø mm	
		25	
Campo applicazione (100% aria esterna)	Raffrescamento	°C	
	Riscaldamento	-5 / 16	
Controllo di serie	tipo	nessuno	
Accessori			
Telecomando		DHIR-5-6-XRV-K-P	
Filocomando		DHW-5-6-XRV-K-P	
Parti opzionali			
Controllo centralizzato		Vedere tabella compatibilità a p. 69	

(1) Condizioni di prova raffrescamento: 100% aria esterna 33°C BS, 28°C BU. (2) Condizioni di prova riscaldamento: 100% aria esterna 0°C BS, -2,9°C BU. (3) Valori relativi a Max e Min velocità di 7 livelli impostabili da telecomando.